



## CFC<sup>®</sup> Isolier- & Energiesparfolie

Profitieren Sie das ganze Jahr von der 4-in-1 Lösung unserer  
**CFC<sup>®</sup> Isolier- & Energiesparfolie**

1. Weniger Heizkosten im Winter
2. Transparenter Hitzeschutz im Sommer
3. UV-Schutz
4. Splitterbindung



### Ihre Vorteile auf einen Blick:

- Senkung der Energiekosten
- Verbesserung der CO<sub>2</sub>-Bilanz des Hauses - Beitrag zum Klimaschutz
- einfach, schnell und kostengünstig Nachrüsten
- rasche Amortisation der Kosten
- einzigartiger UV-Schutz direkt im Polyester
  - schützt Augen und Haut vor UV-Schäden
  - hemmt Ausbleichen von Vorhänge, Bodenbeläge usw.
- hochtransparent – kaum wahrnehmbare optische Veränderung
- kein thermischer Glasbruch durch speziellen Folienaufbau
- simple und schnelle Montage - Gratis Werkzeug-Set für Nassverklebung\*  
und optionalem passgenauem CNC-Zuschnitt in Ihrem Wunschmaß
- kein Spiegeleffekt der Scheibe nach der Beklebung
- für alle glatten Glasoberflächen geeignet
- einfache Reinigung mit herkömmlichem Glasreiniger
- Innenmontage - keine Schäden der Folie durch Witterung
- rückstandslose Demontage möglich
- Garantie: 12 Jahre (bei vertikaler Anbringung)
- weitere Infos finden Sie im Datenblatt

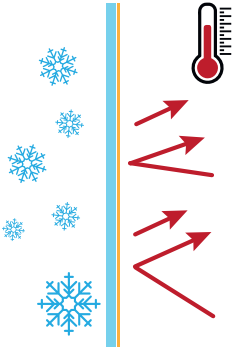
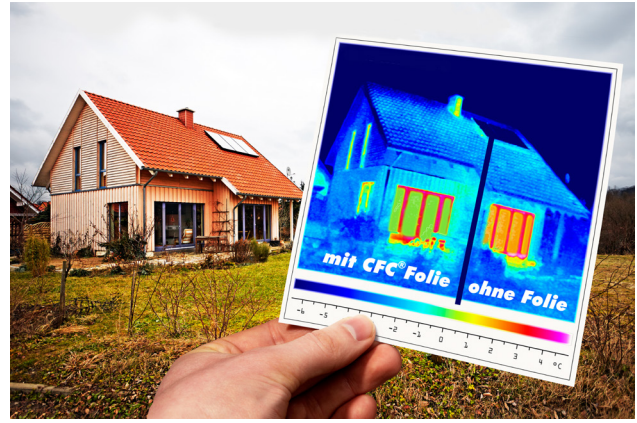


\* das Werkzeug-Set besteht aus unserem handlichen asymmetrischen **CFC<sup>®</sup>** Raket, unserem **CFC<sup>®</sup>** Universalmesser 13,5 cm mit Abbrechklinge und 2 cl Montagekonzentrat, dieses reicht für 1 Liter Montageflüssigkeit. Für die Montage von größeren Stückzahlen empfehlen wir auch unser 12-teiliges **CFC<sup>®</sup>** Werkzeug-Set „FlachGlasFolie“ Art. Nr. WZ-SET-02.



# 1. Heizkosten reduzieren im Winter

Überall wird nachträglich gedämmt was das Zeug hält, außer bei Fenstern und Glasflächen. Allerdings stellen in jedem Gebäude die Fensterflächen das mit Abstand größte Isolationsproblem dar. Wärme sucht sich immer den geringsten Widerstand, um zu entfliehen. Gerade in der heutigen Zeit lohnt es sich daher, auf die Energieeffizienz Ihrer Fenster ein spezielles Augenmerk zu legen. Sowohl im Hinblick auf die Heizkosten als auch auf den Klimaschutz.



Besonders bei großen und älteren

(ein- und zweifachverglasten) Fenstern, können Sie mithilfe unserer Folie und den integrierten IR-Reflektoren eine Energieersparnis von bis zu 30% erreichen.

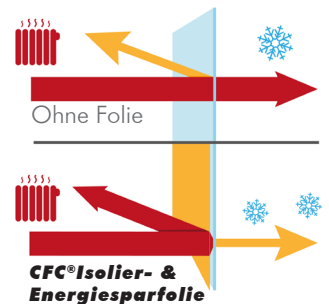
Eine Umrüstung von Bestandsfenstern ist eine kostspielige und aufwendige Maßnahme, die sich erst nach Jahren preislich amortisiert. Zudem erfordert der Einbau von neuen Fenstern ein geändertes Verhalten bei der Belüftung des Gebäudes, da der geringe Luftaustausch durch neue, komplett dichte Fenster nahezu unterbrochen wird.

Im schlimmsten Fall erhöhen sich die Umbaukosten um den Faktor des Einbaus einer Belüftungsanlage.

Die einfache und effektive Lösung für Ihre alten Fenster: kostengünstig Nachrüsten mit unserer **CFC® Isolier- & Energiesparfolie!**



- 0,5-0,8 U - 3-fach-Fenster im Passivhausstandard
- 1,3-1,8 U - 3-fach-Fenster mit Wärmeschutzverglasung
- 2,75 U - Doppelverglaste Fenster mit **CFC® Isolierfolie**
- 3,0-3,6 U - Doppelverglaste Fenster
- 5,95 U - Einfachverglaste Fenster mit **CFC® Isolierfolie**
- ~6,58 U - Einfachverglaste Fenster



Der U-Wert eines Materials beschreibt seinen Wärmedurchgangskoeffizient. Die Einheit ist  $W/m^2K$ . Der Wert gibt an, wie viel Energie in Watt pro Quadratmeter durch einen Baustoff nach außen abgegeben wird. Je kleiner der Wert desto besser ist die Wärmedämmung. Für Fenster mit einer 3-fach Verglasung oder besserer Isolation bietet Ihnen unsere Folie Hitze-, UV-, und Splitterschutz.



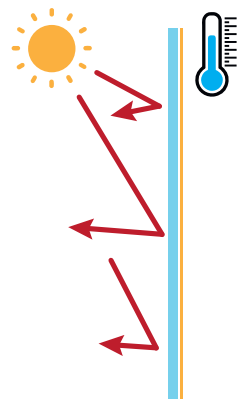
# 2. Hitzeschutz im Sommer

Nicht nur im Winter profitieren Sie von unserer **CFC® Isolier- & Energiesparfolie**: auch im Sommer hält Sie bis zu 26% der Gesamt Sonnenenergie ab und Ihr Wohnraum bleibt merklich kühler. Dadurch sparen Sie nicht nur bei den tatsächlichen Kosten der Klimaanlage, sondern Sie zögern auch die Wartungen aufgrund von Verschleiß hinaus.

**Weniger Kosten + weniger Schwitzen + deutlich mehr Beitrag zum Klimaschutz!**

Ihr Gebäude schneidet somit ohne großen Aufwand viel positiver bei  $CO_2$ -Klimabilanz ab.

Aufgrund des Aufbaus und der hohen Transparenz unserer Folie besteht kein Risiko für thermischen Glasbruch. Vorsicht vor verspiegelten Varianten anderer Hersteller, diese heizen bei 2-fach verglasten Scheiben den Zwischenraum auf und lassen Ihre Scheiben springen.





### 3. UV-Schutz

Des Weiteren erhalten Sie ganz nebenbei weitere Benefits für Ihr Zuhause.

Unsere **CFC® Isolier- & Energiesparfolie** schützt aufgrund der im Polyester integrierten UV-Filter, Ihre Augen und Haut vor der schädlichen Strahlung aus dem Sonnenlicht. Ebenso wird auch Ihr Interieur vor schnellem Ausbleichen geschützt. Die Folie filtert 99% der schädlichen UV-Strahlung aus dem einfallenden Licht, trotzdem werden Ihre Räume nicht abgedunkelt.



### 4. Splitterschutz

Da die Folie direkt auf das Glas geklebt wird, erhalten Sie ebenfalls einen praktischen Splitterschutz der, im Falle eines Stoßes, die Splitter bindet. Dies verringert die Verletzungsgefahr erheblich und erleichtert die anschließende Reinigung und Entsorgung.



Andere Hersteller

Aufgrund der hochtransparenten Verarbeitung verändert sich weder die Außen- noch die Innenwirkung der Scheibe wahrnehmbar.

Besonders bei Gebäuden mit Denkmalschutz oder ähnlichen Auflagen spielt die Wahrnehmung des Gebäudes eine erhebliche Rolle.

Dank hoher Lichtdurchlässigkeit (<87%) ist die Folie mit bloßem Auge kaum von einer unklebten Scheibe zu unterscheiden.



**CFC® Isolier- & Klimaschutzfolie**

Unsere **CFC® Isolier- & Energiesparfolie** erzeugt keinerlei Spiegeleffekte, d.h. sie sehen zu jeder Tages- und Nachtzeit wie gewohnt durch Ihre Scheiben.

## Montage

Die einfache Montage auf der Innenseite der Scheibe ermöglicht ein ganzjähriges Anbringen. Voraussetzung hierfür ist, dass auf der Scheibe kein Frost vorhanden ist und eine Innenraumtemperatur von mehr als 10°C. Durch Nassverklebung erreichen auch Laien ein tadelloses Montageergebnis. Die Scheibe muss für die Montage nicht ausgebaut werden und die Folie kann innerhalb von 12 Jahren rückstandslos demontiert werden. Zudem bleibt der Rahmen völlig unberührt.

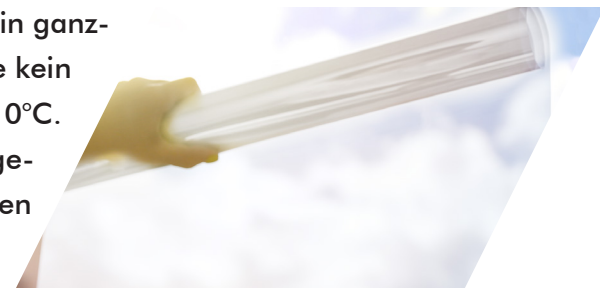
Besonderer Bonus von **CFC®** bei der Montage:  
Unser deutschlandweites Montagepartner-Netzwerk, welches für Sie die Montagearbeiten übernehmen kann.



Luna - Klar

Sollten Sie sich zusätzlich Sichtschutz wünschen, empfehlen wir Ihnen unsere **Luna Folie** mit weiß mattem Finish.

Diese hinterlässt ein Endergebnis das einer Milchglas-Scheibe ähnelt.



Finden Sie mehr dazu auf **CFC.de**